

Antoine Romand

Antoine **Romand** proposait, en 1843, de produire des maisons à structure métallique et revêtements en tôle. Il suggérait leur exportation. Après des tractations difficiles avec le gouvernement [10], il obtint une commande pour une partie d'un hôpital à reconstruire en Guadeloupe, au Camp Jacob à Basse Terre. Il s'agissait en fait d'une salle de 16 x 8 mètres (figure 17). Elle fut réalisée par les Etablissements Lachaussée de Liège (B), et sa construction s'acheva en 1846. Les murs et la toiture sont en tôle, la structure est en fer forgé et fonte. C'est la plus ancienne expérience française connue, d'une construction de ce type.

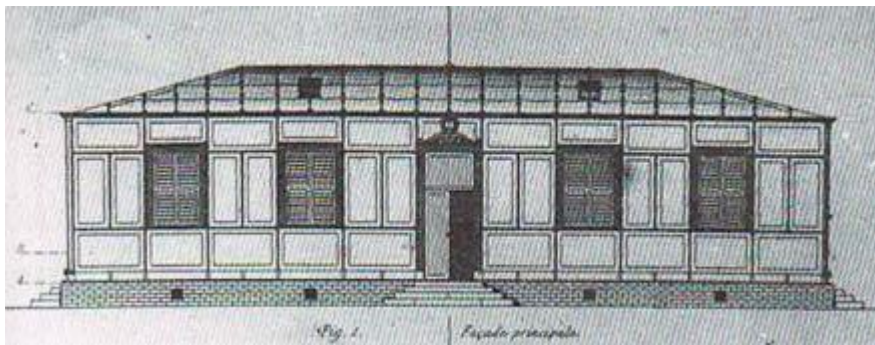


Figure 17: Camp Jacob en Guadeloupe
A. Romand, 1846